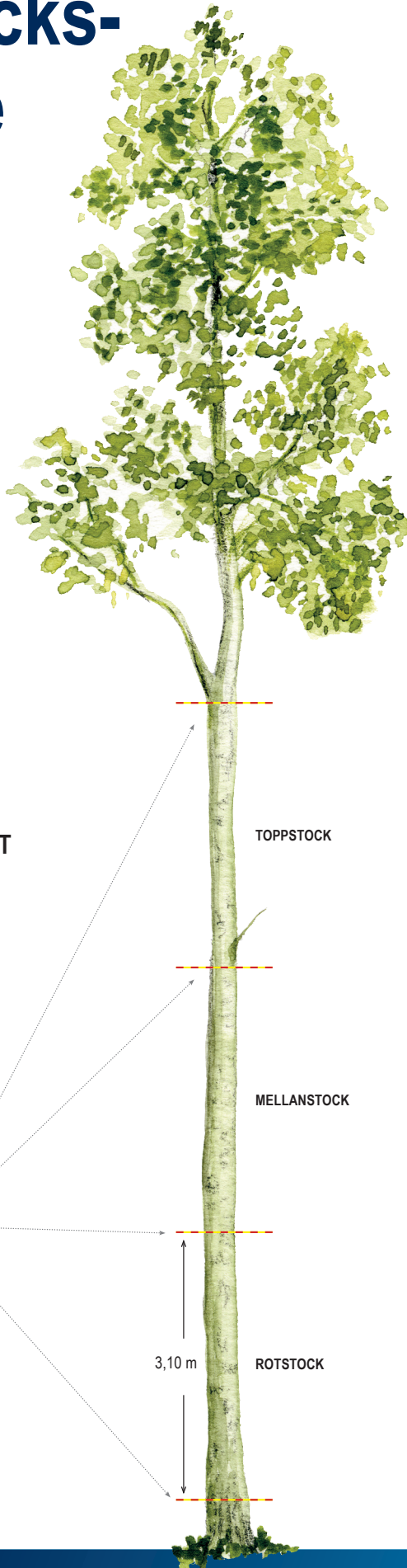


Tändsticks- virke ASP



INSPEKTERA TRÄDET INNAN FÄLLNING

Observera: Kvistar
Krökar
Skador
Tickor
Diameter

STOCKAR



ROTSTOCK Centrumställd skogsröta tillåts i rotänden av rotstocken intill 1/3 av diameter.

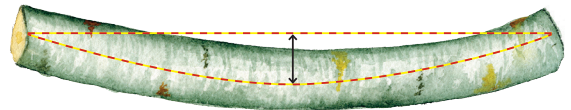


MELLANSTOCK



TOPPSTOCK Alla kvistars sammanlagda diameter på stocken får ej överstiga dubbla toppdiametern under bark. Halv kvist i stockände räknas ej.

KROKIGHET



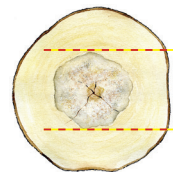
Krokighet tillåts i ett led.
Tillåten avvikelse från mittenlinje 15 cm (båghöjd).



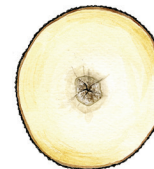
Skarp ändkrök; lumpa en kort bit för rakare stock.

SKOGRÖTA

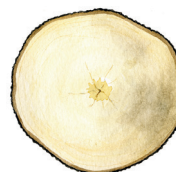
Ved som brutits ned av svampar eller andra organismer i växande träd.



LÖSRÖTA
Gör mindre motstånd än intilliggande frisk ved.
Tillåts endast i stubbskåret på rotstock intill en 1/3 av diametern.



FASTRÖTA
Gör samma motstånd som frisk, intilliggande ved.
Om stockens ändtytediameter överstiger 30 cm tillåts faströta med en diameter av max 7 cm.
Endast centrumställd röta tillåts.

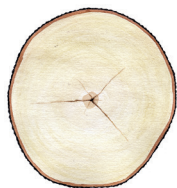


MISSFÄRGNING
Förekommer som färgning med nyanser av brunt, grönt, rött och grått.
Tillåts i högst 10 procent av stycketalet.

Swedish Match använder endast asp och hybridasp från svenska skogar. Den svenska skogen förser stora delar av världen med högkvalitativa tändstickor. Swedish Match är världens ledande tillverkare av tändstickor med fabriker i Vetlanda (splint och tryckta ytteraskämnen) och i Tidaholm (tändstickor och färdiga askar). Idag sysselsätts cirka 200 personer, varav 40 i Vetlanda och 160 i Tidaholm.

☆☆☆
SWEDISH MATCH®

SPRICKOR



VÄXT- OCH FROSTSPRICKA

Tillåts om missfärgning inte förekommer i anslutning till sprickan.



RINGSPRICKOR

Spricka som följer årsring. Tillåts till max halva årsringens längd.

KVISTAR

Alla kvistars sammanlagda diameter på stocken får ej överstiga dubbla toppdiametern under bark. Halv kvist i stockände räknas ej.



RÅKVIST

Kvist med växtsamband med omgivande ved. Kvistens storlek bestäms genom korsklavning.

Kvisten innefattar inre delen av grenen.



TORRKVIST

Kvist som saknar växtsamband med stammens omgivande ved.



RÖTKVIST

Kvist helt angripen av röta. Tillåts ej.

AVVERKNINGSSKADOR

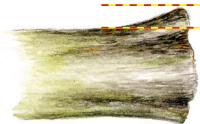
MAX 5 CM



FÄLLKAM

Virket skall jämnkas.

MAX 15 CM



ROTBEN

Jämnkas i skogen.

AVVERKNINGSSPRICKA (spjälkning)

Spricka i ved uppkommen vid avverkning. Uppstår främst vid fällning av träd eller vid kapning.

Spricka närmare ändcentrum än 125 mm tillåts ej. Spricka utanför detta avstånd tillåts.



ÖVRIGA SKADOR

Vid förekomst av sten, kol, sot, spikar, vresig ved, metall eller plast mätningssäras leverans. Lagringsröta tillåts ej.



DJUPA ROTVECK

Får ej gå djupare än 20 procent av ändtiediametern.



KLYKA

Öppen- eller slutet klyka tillåts ej.



ÖVERGROVA ASPAR

Och aspar med bohål lämnas kvar i skogen.

TÄNK PÅ ATT VIRKET SKA SVARVAS

Stock skall vara tillredd av levande stamdel samt fri från lagringsröta och insektsskador.

Den skall vara jämnkapad och tillfredsställande kvistad.

(25 procent av antalet kvistar får vara max 40 mm från mantelytan.)

Flera maxfel får ej förekomma samtidigt.

Virket skall levereras obarkat.

LÅNGD: 3,10 meter. Stockar längre än 3,30 meter vrakas.

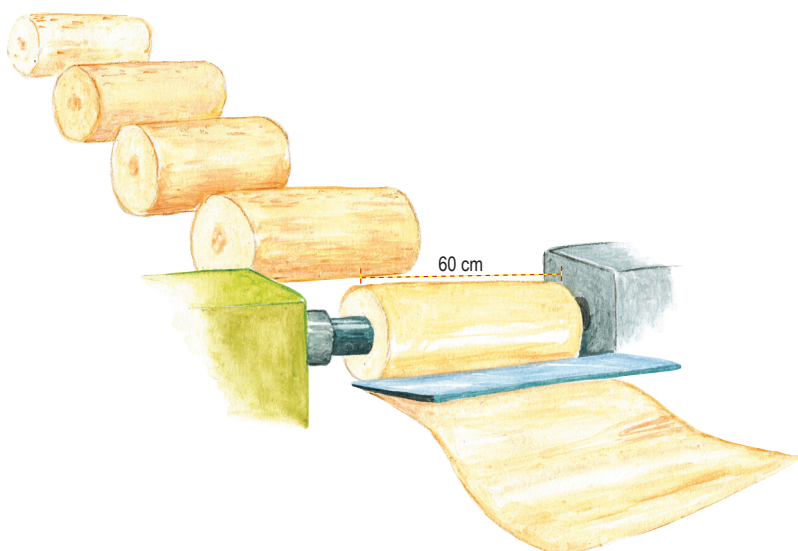
DIMENSION: Minsta toppdiameter 26 cm ub på lågkant.

Max rotidiameter 75 cm ub.

Klenare och grövre stockar vrakas.



Minst 26 cm under bark på lågkant



AVVERKNINGSTID

Tag kontakt med din ordinarie inköpare före avverkning.

Augusti-Oktober: Anmälan tre veckor efter fällning.

November-Mars: Anmälan senast 31 mars.

April-Maj: Anmälan tre veckor efter fällning.

MÄTNING: Utförs av virkesmättningsförening eller partsmätning. Volymmätning sker genom travmätning med bedömning av fastvolymprocent. (enligt SDCs instruktioner för travmätning.)

MÄTPLATS: Godkänd bilväg, terminal eller Vetlanda Tändsticksfabrik.

MÄTNINGSVÄGRAN: I trave får andelen vrak högst uppgå till 10 procent.

MINSTA LEVERANS: 7 m³fub, i undantagsfall mottages mindre trave/leverans mot ett avdrag på 400 kr.

VÄGKLASSAVDRAG: 10 kr/m³fub görs om virket ligger vid sådan väg, att den enligt VMFs avlastningsinstruktion klassats som C-väg.

